

## **Weishaupt Neuheit 2021: Gas-Brennwertgerät WTC-GW 25-B Ausf. K-35P**

Nach der erfolgreichen Markteinführung der neuen Generation seiner Gas-Brennwertgeräte Thermo Condens WTC im Jahr 2017 ergänzt Weishaupt jetzt das Programm um ein weiteres Gerät. Das neue wandhängende Gas-Brennwertgerät WTC-GW 25-B in der Ausführung K-35P verfügt über eine modulierende Brennerleistung von 3 bis 24 kW bzw. bis zu 29 kW in der Warmwasserbereitung, einen Edelstahl-Plattenwärmetauscher sowie einen Trinkwasser-Powerspeicher aus Edelstahl mit 35 Litern Inhalt.

Einfachheit und Klarheit bei Installation, Inbetriebnahme, Bedienung und Wartung sowie höchste Effizienz: das waren oberste Prämissen bei der Entwicklung des neuen Gas-Brennwertgerätes WTC-GW 25-B K-35P. Diese neue Gerätevariante mit Kleinspeicher ist ideal geeignet für den Einsatz bei beengten Platzverhältnissen in Etagenwohnungen oder in Einfamilienhäusern.

Die hohe Qualität des neuen Gerätes beginnt schon beim Gehäuse. Dank der hochwertigen Aufhängung und der Nivelliereinrichtung lassen sich Trinkwasserspeicher und Brennwertgerät in kürzester Zeit exakt ins Lot bringen. Die Kabelrückwand sorgt für einfache, saubere Verdrahtung und die abgeschrägte Gerätehaube für optimale Zugänglichkeit. Die Elektronik (rechts) ist spritzwassergeschützt getrennt von der Hydraulik und Mechanik (links).

Der Hochleistungswärmetauscher ist aus qualitativ hochwertigem Aluminium/Silizium-Sandguss. Er zeichnet sich durch hohe Wärmeleitfähigkeit, Effizienz, Robustheit und Langlebigkeit aus. Großzügige Reinigungsöffnungen ermöglichen die einfache Wartung des Gerätes.

Der im Brennwertgerät serienmäßig verbaute Multifunktionssensor VPT2 misst und überwacht ständig den Volumenstrom in Liter/Stunde. In Verbindung mit den beiden Temperaturfühlern in Vor- und Rücklauf kann die aktuelle Wärmeleistung und Wärmemenge erfasst werden. Zusätzlich wird der Druck in der Heizung digital erfasst und bei Unterschreiten des Grenzwertes eine Warnmeldung abgesetzt.

Das selbstkalibrierende Weishaupt SCOT-System (Safety Combustion Technology) sichert auch bei unterschiedlicher Zusammensetzung des Brennstoffes Gas stets die optimale Verbrennungsqualität. Die Modulationsbandbreite reicht bei dem neuen Gerät hinunter bis auf 3,2 kW (bei 50/30 °C).

Über den Inbetriebnahme-Assistenten werden die möglichen Anlagenkonfigurationen über die angeschlossenen Komponenten eingegrenzt. Es muss nur noch die in Frage kommende Hydraulik ausgewählt werden. Danach werden alle Parameter und Schaltausgänge automatisch eingestellt. Das erleichtert die Inbetriebnahme, spart Zeit, erhöht die Funktionssicherheit und beugt Einstellungsfehlern vor.

Das modulare Energie-Management-System (WEM) von Weishaupt ist universell einsetzbar und erweiterbar – selbst bei komplexen Anlagensystemen. So können in die Regeltechnik zusätzlich bis zu 24 Heizkreise, eine Solaranlage mit Puffer sowie eine Kaskadenregelung eingebunden werden.

Dank der serienmäßigen LAN-Schnittstelle und dem Weishaupt Energie-Management-Portal kann das neue Gas-Brennwertgerät einfach und sicher über das Internet mit Computer, Smartphone oder Tablet bedient und überwacht werden. Über die intuitive App in modernem Flat-Design hat der Endkunde jederzeit Zugriff auf die wichtigsten Anlagendaten und kann z. B. Heizprogramme oder Temperaturen ändern.

Das WEM-Portal bietet dem Heizungsbauer:

- Vollzugriff auf die Benutzer- und Fachmannebene mit allen Parametern wie im Systemgerät
- Fernüberwachung und Steuerung aller freigegebenen Anlagen
- E-Mail-Benachrichtigung bei anstehender Wartung, Warnung oder Fehlermeldung
- Energiebilanzierung bzw. Verbrauchsanzeige
- Aufzeichnung von ausgewählten Anlagenparametern

Dank abgestimmter und hochwertig gedämmter Installationssets ist die Verbindung von Brennwertgerät und Trinkwasserspeicher einfach und schnell gemacht. Die serienmäßig mitgelieferte Designblende verbessert zusätzlich die Optik. Alle Systemkomponenten sind gut zugänglich und kommen aus einer Hand.

Der wärmegeämmte 35-Liter-Trinkwasser-Powerspeicher aus Edelstahl (Reihenspeicher 2 x 17,5 Liter) verfügt über Anschlüsse für Warmwasser, Kaltwasser und Zirkulation (optional). Im Brennwertgerät ist ein Platten-Wärmetauschersystem aus Edelstahl mit Wärmedämmung sowie eine drehzahlgeregelte Trinkwasser-Speicherladepumpe (Energieeffizienzklasse A) verbaut.

Die Parallelnutzung von Puffervolumen des Schichtenspeichers und des Platten-Wärmetauschers sorgt für hohe Zapfleistungen, exakt geregelte Auslauftemperaturen sowie sehr gute Trinkwasserhygiene. Die Brennwertnutzung erfolgt auch während der Warmwasserladung.

### Die Vorteile im Überblick:

#### **Professionelles Geräte-Gehäuse**

- Hochwertige Geräteaufhängung mit Nivelliersystem und Kabelrückwand
- Gerätehaube als Dreieck (Optimale Zugänglichkeit)
- Trennung der Elektronik vom Wärmetauschersystem

#### **Elektronische Verbrennungsregelung (SCOT-System) serienmäßig**

- Großer Modulationsbereich
- Kurze Inbetriebnahmezeit
- Gleichbleibende Verbrennungsqualität auch bei schwankender Gasqualität
- Flüsterleiser Betrieb mit zusätzlichen Ansaugschalldämpfern

#### **Hohe Serienausstattung**

- Hocheffizientes Wärmetauschersystem aus Aluminium/Silizium-Sandguss
- Komplette Sensorik

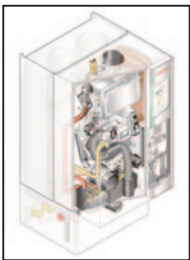
## **Weishaupt Energie Management WEM**

- Systemgerät mit Farbdisplay
- LAN-Schnittstelle für Internetanbindung
- Professioneller Kabelanschluss mit farbigen Systemsteckern
- Inbetriebnahme-Assistenzsystem
- LED-Funktionsbalken als Systemkontrolle

## **Warmwasser über Trinkwasserspeicher WAS 35 Power**

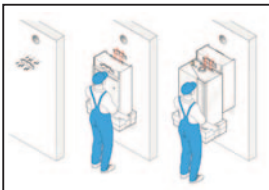
- Hohe Warmwasser-Entnahmeleistung (Lastprofil XL)
- Sehr kompakt, effiziente Wärmedämmung (Energieeffizienzklasse A)
- Sehr gute Wasserhygiene

Bilder:



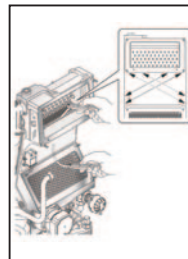
Schnittgrafik des neuen  
Gas-Brennwertgerätes  
Weishaupt Thermo  
Condens WTC-GW 25-B  
Ausführung K-35P.

561-285.jpg



Handwerkergerichte und  
schnelle Montage von  
Speicher und Brennwert-  
gerät.

550-220.jpg



Für Reinigungsarbeiten  
ist der Wärmetauscher  
aus Aluminium/Silizium-  
Sandguss einfach und  
vollständig zugänglich.

550-221.jpg